



Merkblatt Armaturen in der Feuerwehr

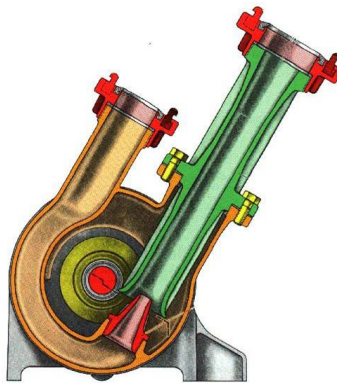
Man unterscheidet in der Feuerwehr Armaturen je nach Zweck zur Wasserentnahme, Wasserfortleitung und Wasserabgabe. Hier einige Beispiele.

Armaturen zur Wasserentnahme:

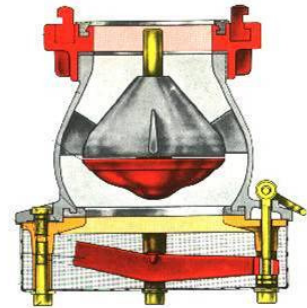
Standrohr



Wasserstrahlpumpe



Saugkorb



Kellersaugkorb



Armaturen zur Wasserfortleitung

Druckkupplung
(„normale“ Kupplung)



Druck-
/Saugkupplung
(Kupplung von A
Schläuchen)



Verteiler



Zumischer



Druckbegrenzer
(Überdruckventil)



Blindkupplung



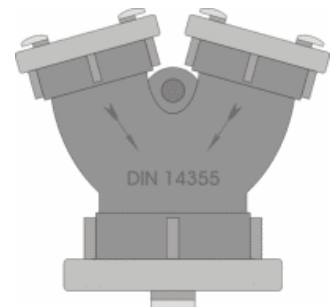
Stützkrümmer



Übergangsstück



Sammelstück



Armaturen zur Wasserabgabe

Mehrzweckstrahlrohr CMM („normales“ Strahlrohr);
(C steht für die Strahlrohr Dicke und das erste M steht
für Mehrzweck, was bedeutet, dass das Strahlrohr mehrere
Stellungen hat (Vollstrahl, Sprühstrahl und Aus), das
zweite M steht für Mannschutzbrause)



Hohlstrahlrohr



Hydroschild



Schaumrohr



Löschlanze



Fognail



Monitor

